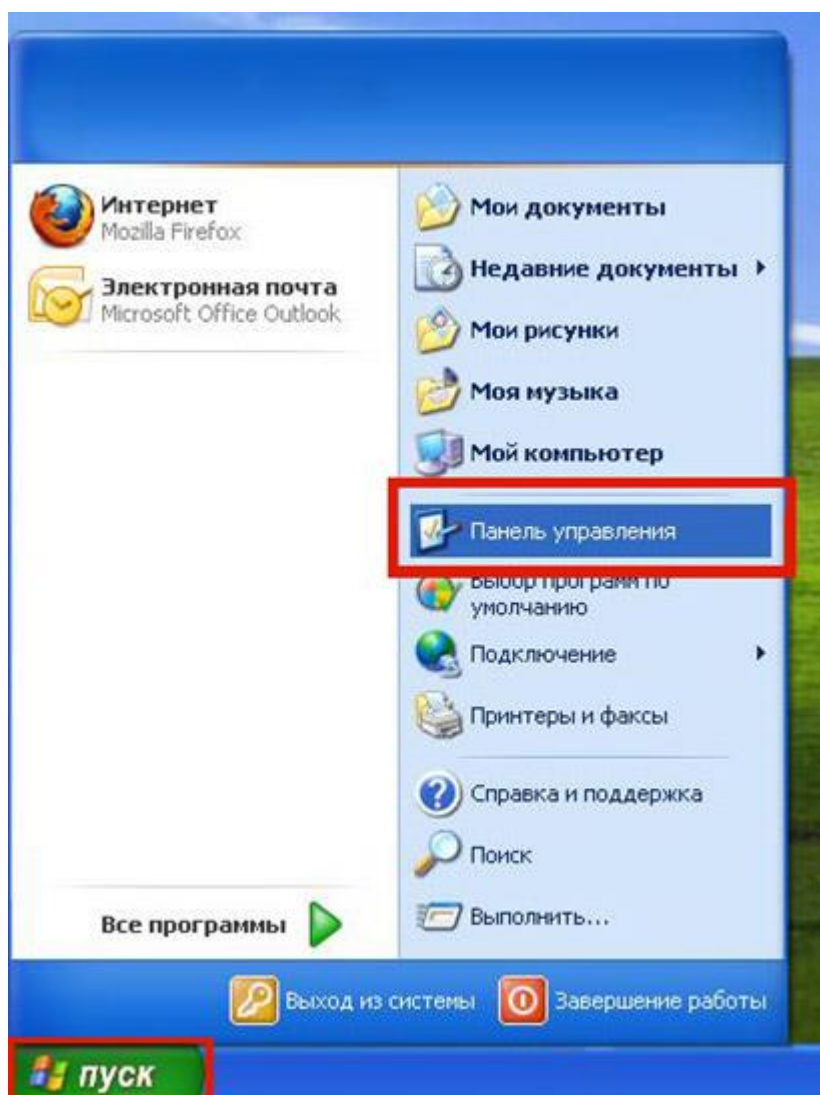
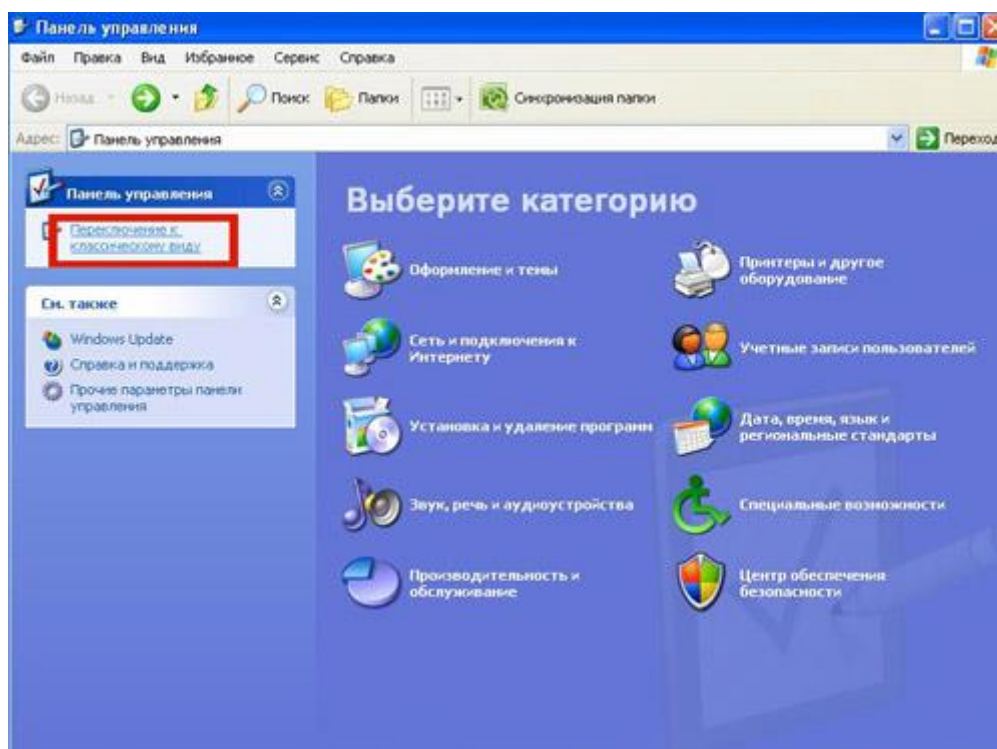


## Настройка Windows XP при автоматических настройках подключения

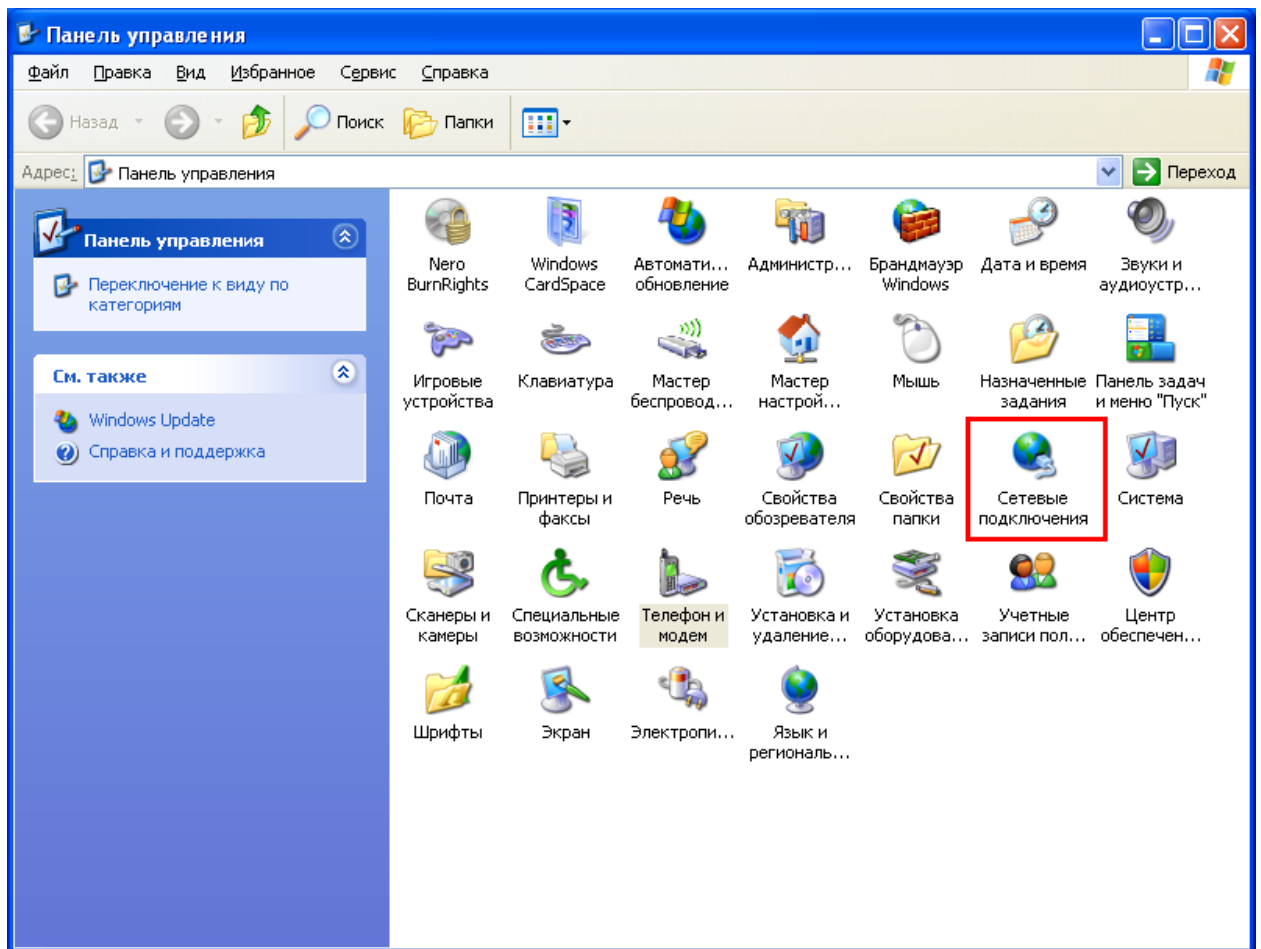
1. Откройте меню «Пуск» и выберите «Панель управления»



2. Если вид открывшегося окна соответствует приведённому ниже, то слева необходимо выбрать «Переключение к классическому виду». В другом случае перейдите к шагу 3.



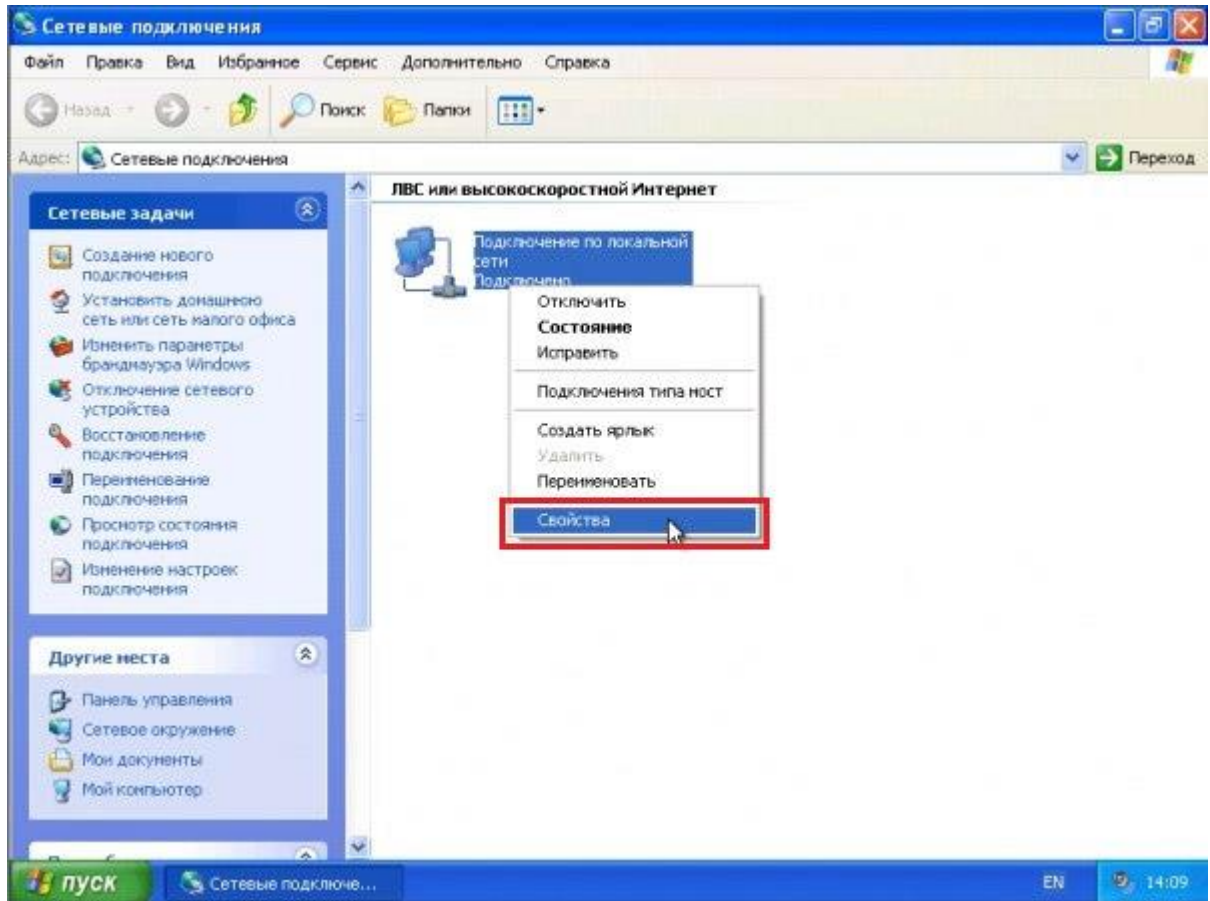
3. Далее двойным нажатием левой кнопки мыши необходимо открыть папку «Сетевые подключения»



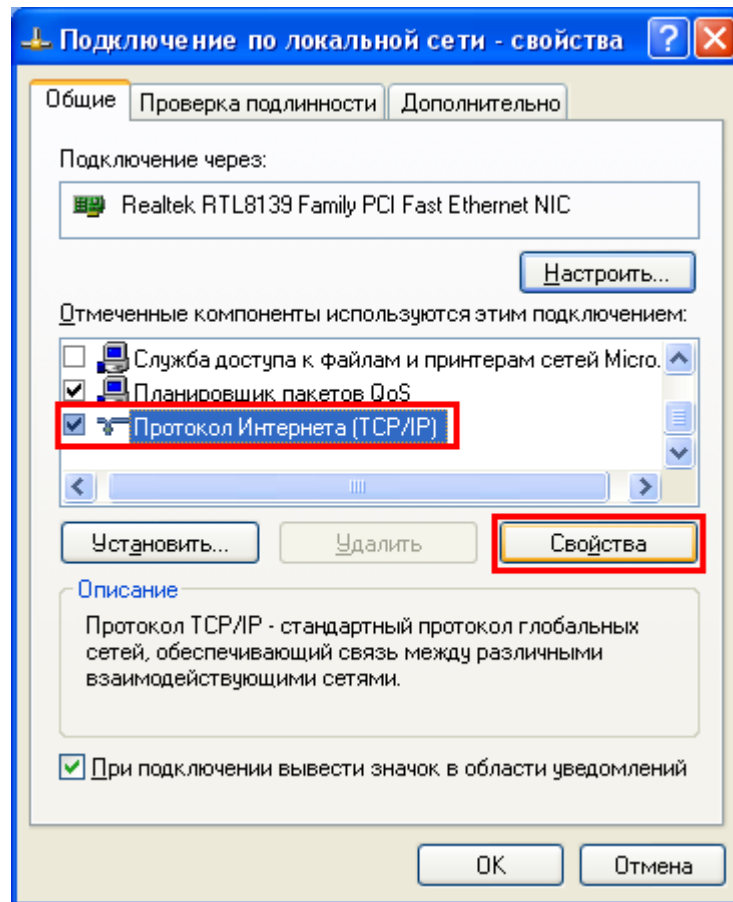
4. В зависимости от типа подключения:

- Подключение по **Wi-Fi** – «Подключение по беспроводной сети»;
- Подключение по **кабелю** – «Подключение по локальной сети»;

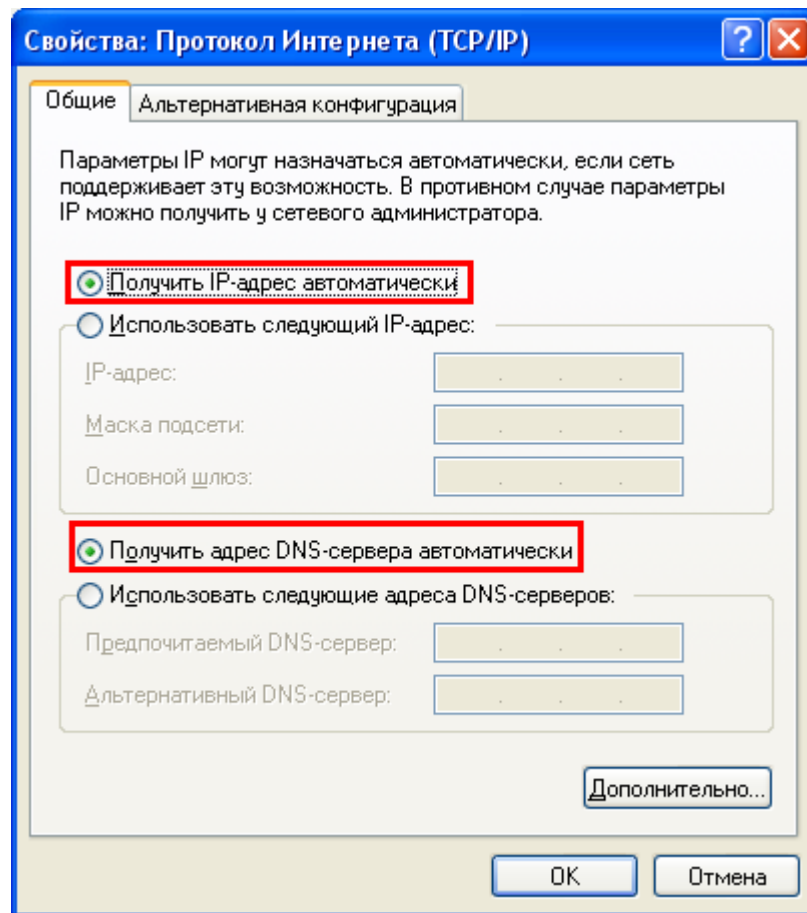
необходимо нажать правой кнопкой мыши на значок подключения и выбрать пункт «Свойства».



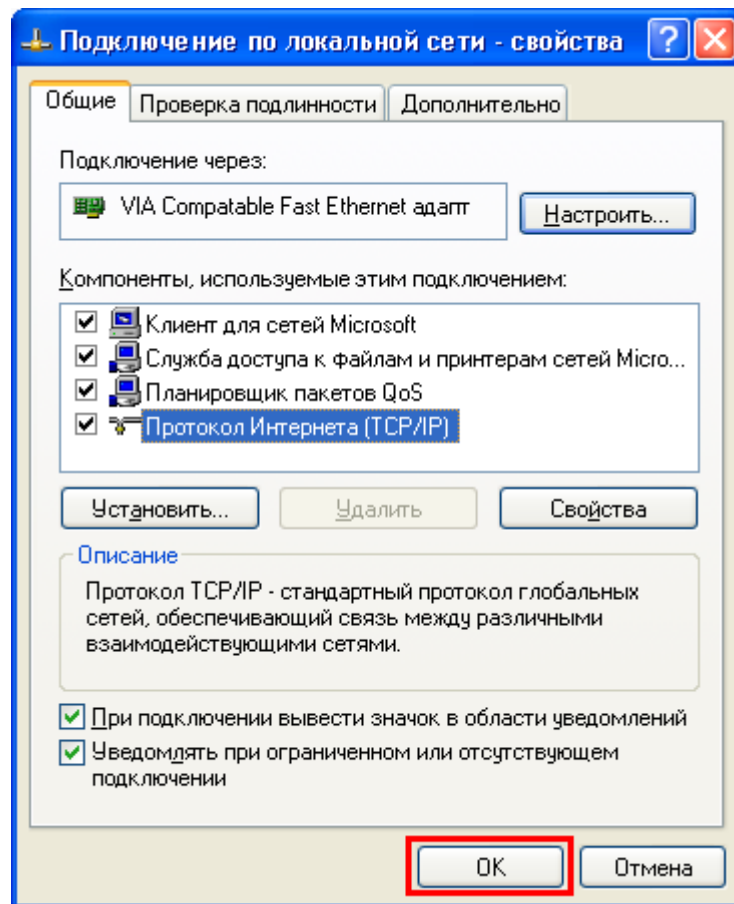
5. На вкладке «**Общие**» необходимо выбрать пункт «**Протокол Интернета (TCP/IP)**» и нажать кнопку «**Свойства**»



6. В открывшемся окне необходимо выбрать пункты «Получить IP-адрес автоматически» и «Получить адрес DNS-сервера автоматически». Затем необходимо применить настройки, нажав кнопку «ОК».



7. В следующем окне необходимо нажать также кнопку «**ОК**» или кнопку «**Закреть**».



Настройка завершена.